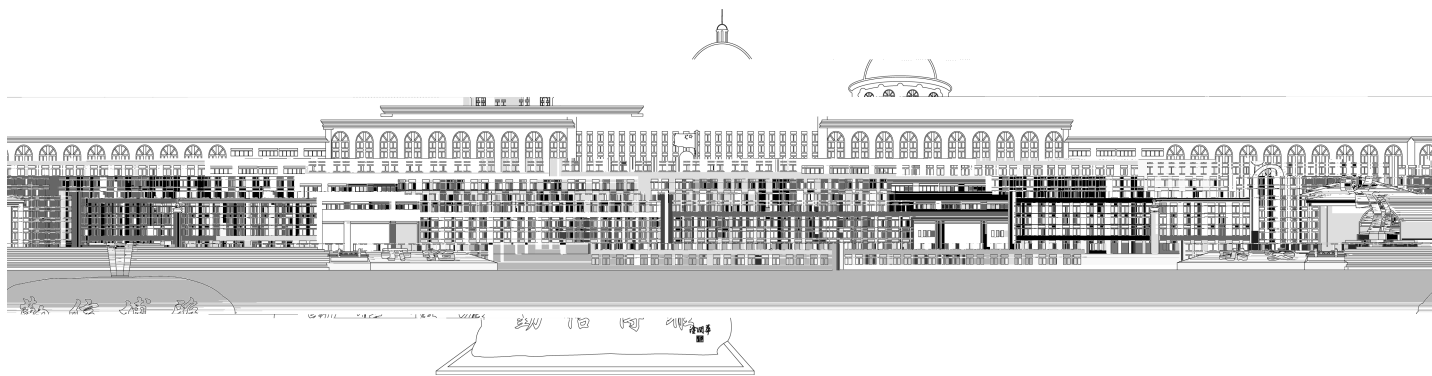




江西服装学院
JIANGXI INSTITUTE OF FASHION TECHNOLOGY

学 年

本科教学质量报告



一、 况

- (一) 人 养
- (二) 专业
- (三) 全
- ()

例

二、 与 件

- (一) 伍
 - 1.
 - 2. 位
 - 3.
- (二)
- (三) 主
- () 入
- (五) 件
 - 1.
 - 2. 书
 - 3. 仪

三、 与

- (一) 专业
 - 1. , 优 专业
 - 2. 产业 , 专业内
- (二)
 - 1. 中 , 体
 - 2. 人 养 ,
 - 3. , 元
- (三)
 - 1. 作 ,
 - 2. 产 ,
- ()
 - 1. 产 人, 人 养
 - 2. 促 ,
- (五) 修
- (六)
- (七)
 - 1. 体 ,
 - 2. 健全 ,
- (八) 业 ()
 - 1. ,
 - 2. ,

(九) 业

1. , 业

2. 专 入,

、专业 养

(一) 人 养 位与

1. 位 , 全

凸 ,

(二) 专业 体

(三) 人

() 专任

(五) 专业

六、 保 体

(一) 人 养中 位

(二) 保 体

1. 健全 保 体 , 五

2. 优 , 关 五 价

(三)

1. 主 ,

2. 元 价, 内

3. , 三全 人

()

七、 习

(一) 习

(二) 业 位 予

(三)

() 业

(五) 会 人 位 业 价

(六) 业

八、

(一) 人

(二) 产

九、 决

(一) 人 不

1.

2.

(二) 产 仍

1.

2.

2022-2023

一、 况
(一) 人 养

omaha

| | | | | |
|--|--|--|--|--|
| | | | | |
| | | | | |
| | | | | |
| | | | | |
| | | | | |
| | | | | |
| | | | | |
| | | | | |
| | | | | |
| | | | | |
| | | | | |
| | | | | |
| | | | | |
| | | | | |
| | | | | |
| | | | | |
| | | | | |
| | | | | |
| | | | | |
| | | | | |

(三) 全

例

()

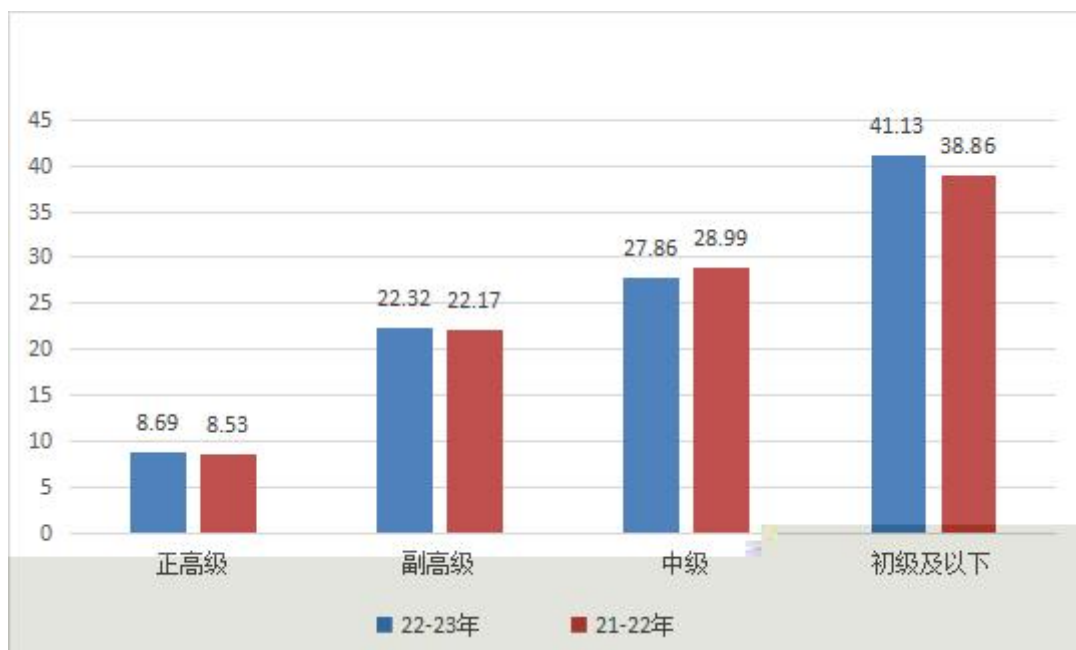
二、 与 件
 (一) 伍

v

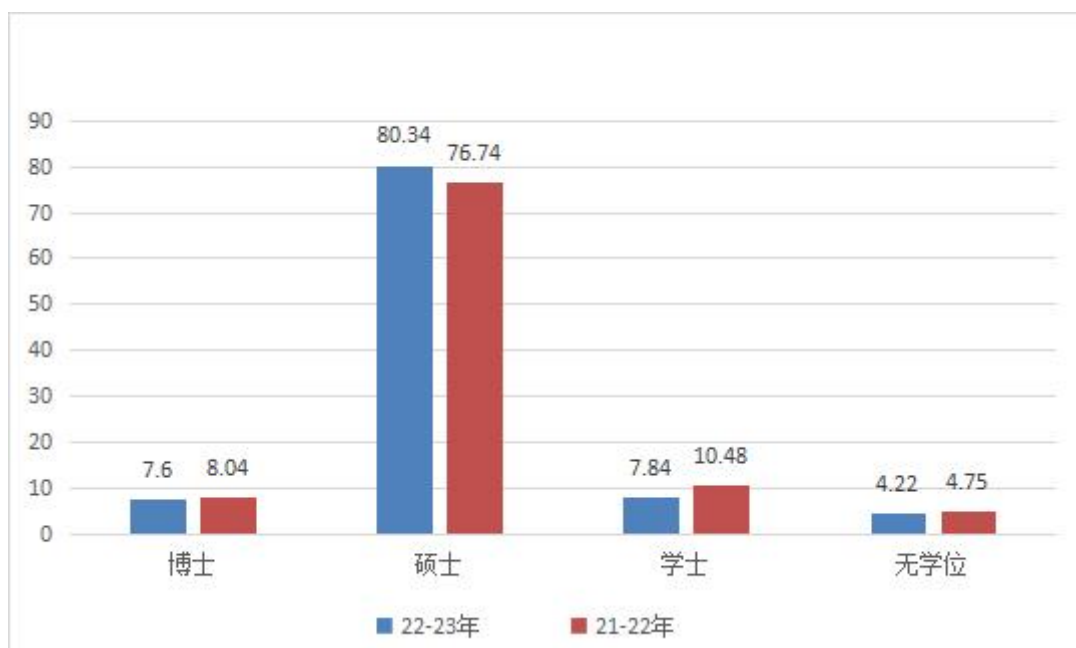
K

E

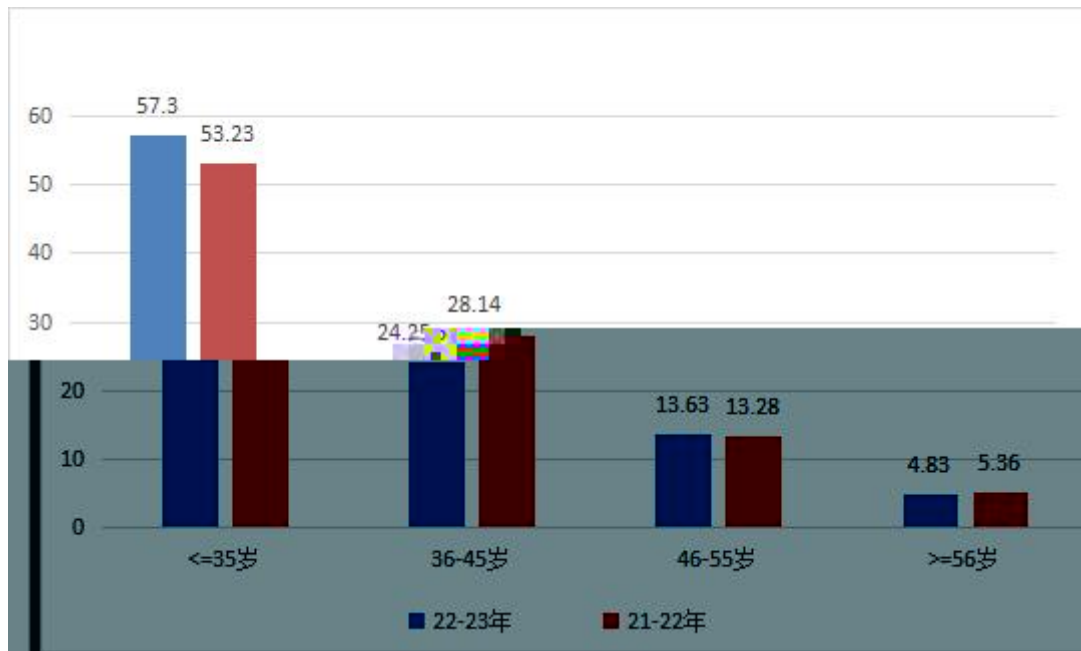
QIA' ●



2. 位

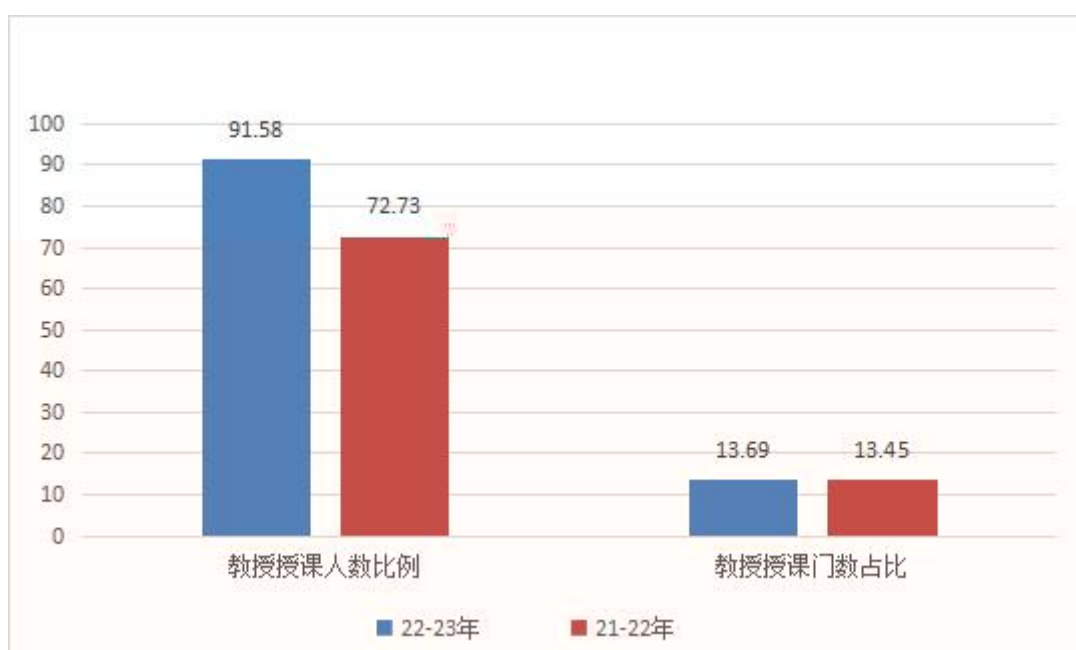
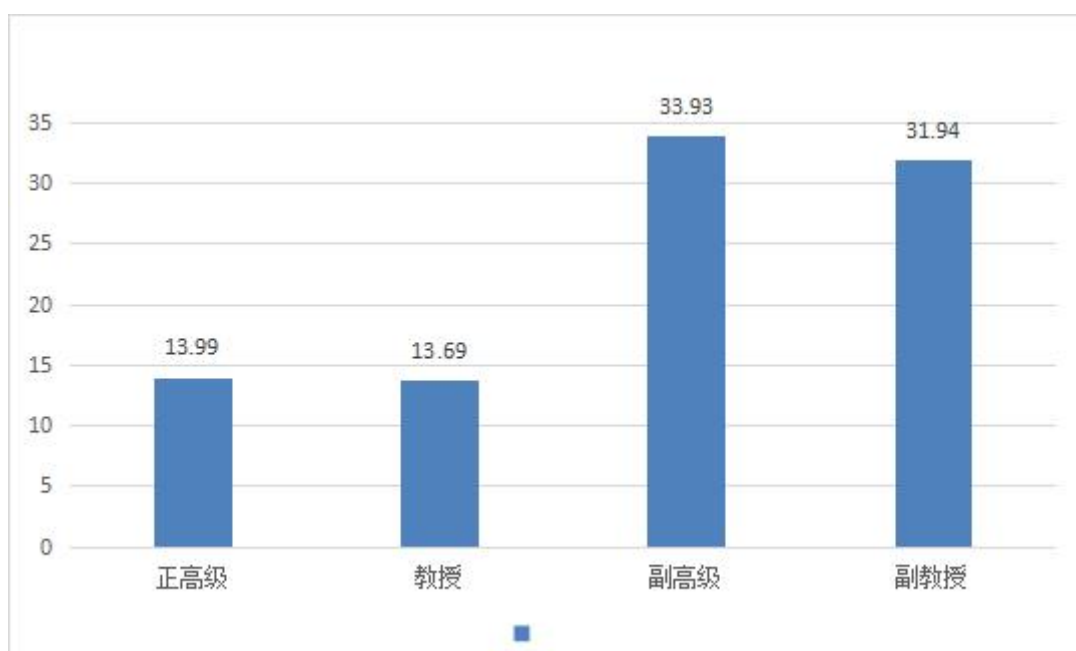


3.



(二)

(三) 主



() 入

2. 书

3. 仪

三、与

(一) 专业

1. , 优 专业

| | | | | | | | |
|--|--|--|--|--|--|--|--|
| | | | | | | | |
| | | | | | | | |
| | | | | | | | |
| | | | | | | | |
| | | | | | | | |
| | | | | | | | |
| | | | | | | | |

2. 产业 , 专业内

(二)

1. 中 ， 体

2. 人 养 ，

3. ， 元

(三)

1. 作 ，

2. 产 ,

()
1. 产 人, 人 养

2. 促 ,

(五) 修

(六)

| | | | | |
|--|--|--|--|--|
| | | | | |
| | | | | |
| | | | | |
| | | | | |
| | | | | |
| | | | | |

(七)

1. 体 ,

2. 健全 ,

(八) 业 ()
1. ,

2. ,

(九) 业 业
1. , 业

| | | |
|--|--|--|
| | | |
| | | |
| | | |
| | | |

、专业 养
(一) 人 养 位与
1. 位 , 全

凸 ,

(二) 专业 体

(三) 人

三位一体推进“大思政课”建设 江西服装学院打造高素质应用型人才培养模式

衣食住行为首，德智体美劳德为先。近年来，作为国内规模最大的服装类高校。

群对接产业链，打造产教深度融合的综合性服装生态系统。在中央红军长征集结

内既展示了中华民族传统服饰千百年来

劳动教育体系。结合应用型高校内涵特征制定实施学生劳动素养评价指标，加强过

校教师、企业导师、社会实践辅导员“三位一体”推进“大思政课”建设模式，着力培养具有工匠精神的高素质应用型人才，为中国服装行业和全省地方经济社会发展作出应有贡献。

产教协同育人

江西服装学院成立之初，就致力于培养经济社会发展急需的纺织服装人才，努力提升对接区域和行业需求的紧密度和贡献度，巩固“为立德”“为树人”“为教学”“为应用转化”“为社会服务”的五为根本任务。因此，学校注重与其他高校、地方、企业合作，通过调动社会资源，开办“大思政课”，实现“思政课程”与“课程思政”

地，将“大思政课”开到基地上，让青年学生在与服饰前沿接触中服务地方经济发展。学校坚持深度驱动产教融合，建立“专业(专业学院)+实践(产业学院)+实践(双创学院)”的“三院制”及“两项目制”(产教融合项目、创新创业项目)的教学运行机制，与江西金得利制衣有限公司等20余家企业，开展全面、深度和高频的产业

红色文化传承，在升旗仪式、开学典礼、毕业典礼等庆典仪式上赋予丰富的红色文化内涵，增强认同感和自豪感。

学校每年坚持举办“江西时装周·中华服装设计大赛”“华服设计大赛”等赛事，为学生提供展示学习成果的平台。



以历史文化塑造人

投身社会实践锻炼人

| | | | | | | | | |
|--|--|--|--|--|--|--|--|--|
| | | | | | | | | |
| | | | | | | | | |
| | | | | | | | | |
| | | | | | | | | |
| | | | | | | | | |
| | | | | | | | | |

(五) 专业



六、 保 体
(一) 人 养中 位

(三)

1. 主 ，

2. 元 价，内

3. ，三全 人

()



七、 习
(一) 习

(二) 业 位 予

(三)

() 业

(五) 会 人 位 业 价



(六) 业

八、
(一) 人

(二) 产

九、 决
(一) 人 不
1. 

2.

(二) 产 仍
1.  

2.

